

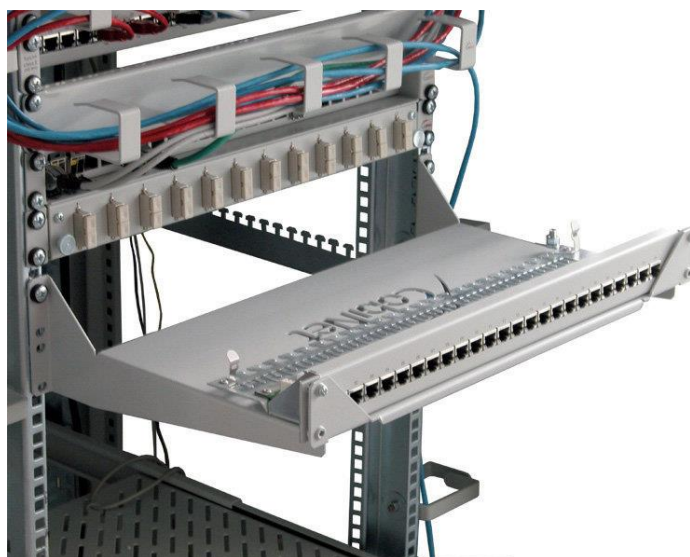
Karta katalogowa

## Wspornik montażowy do paneli 19"



### Charakterystyka produktu

Panel ten ułatwia rozszywanie kabli na panelach rozdzielczych w formacie 19". Montowany jest w szafie na rackach 19". Umożliwia również zachowanie niezbędnego zapasu kabla w szafie.



### Informacja o numerze katalogowym

Nr. katalogowy	Nazwa produktu
6651 191	Wspornik montażowy do paneli 19"



+48 65 528 71 99  
+48 65 528 71 98 fax



ul. Austriacka 4  
64-100 Leszno



www.s-cabling.pl  
email: s-cabling@s-cabling.pl