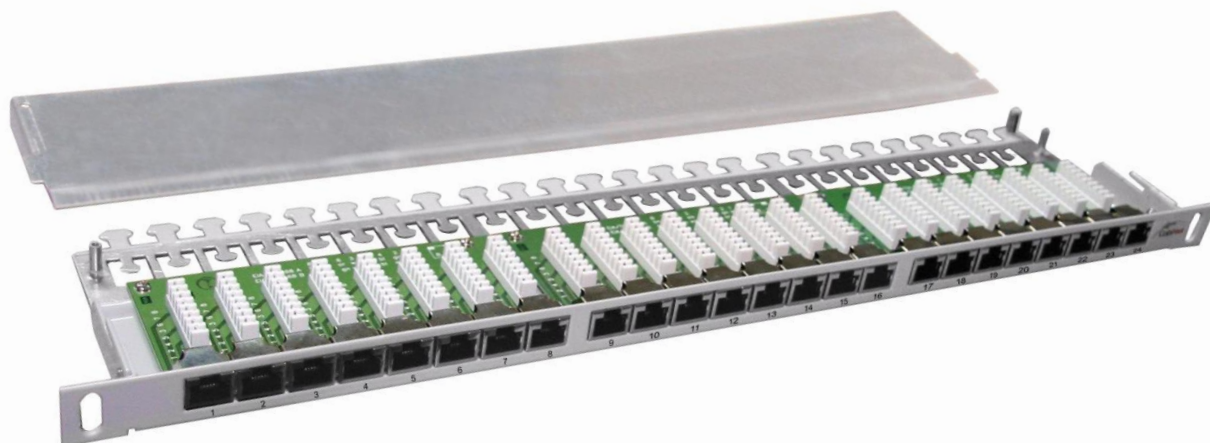


Karta katalogowa

Patch Panel UTP kat.5e 24*RJ45 19"/ 1/2U CobiNet TopLink Flat**Charakterystyka produktu**

Patch Panel 24xRJ45 kat. 5e UTP służy do rozszycia kabli w szafach rack w instalacjach okablowania strukturalnego. W zestawie zawiera on półkę do łatwego montażu kabla, opaski mocujące kabel i zestaw montażowy.

Podstawowe cechy produktu

Cecha	Właściwość
Częstotliwość	Do 100MHz
Gwarancja	25-letnia producenta
Rodzaje złączy	Szczelinowe typu ISC LSA – rozszycie kabla za pomocą przyrządu LSA
Zgodność z kategorią	Kategorią 5e
Kodowanie złączy	Kolorowe, zgodnie ze schematami rozszycia TIA 568A i 568B
Dostępne kolory frontów	Jasnoszary RAL 7035, czarny RAL 9005
Ilość portów	24 nieekranowane porty RJ45



+48 65 528 71 99
+48 65 528 71 98 fax



ul. Austriacka 4
64-100 Leszno



www.s-cabling.pl
email: s-cabling@s-cabling.pl

Specyfikacja techniczna produktu

Cecha (przykłady)	Właściwość
Wymiary	Szerokość: 19" Wysokość: 1/2U
Wytrzymałość napięciowa	Kontakt/kontakt: 1000 VDC Kontakt/masa: 1500 VDC
Rezystancja izolacji	> 500 MegaOhm
Rezystancja kontaktu	< 20 MiliOhm
Średnica żyły	0,4 - 0,65 mm (AWG 26-22)
Średnica żyły z izolacją	0,7 - 1,6 mm

Zgodność z odpowiednimi wymaganiami zawartymi w normach:

- PN-EN 50173-1:2013
- EN 50173-1:2011
- ISO/IEC 11801 Edition 2.2
- ANSI/TIA-568-C.0
- ANSI/TIA-568-C.1
- ANSI/TIA-568-C.2

Informacja o numerze katalogowym

Nr. katalogowy	Nazwa produktu
6931 0100	Patch Panel UTP kat.5e 24*RJ45 19"/ 1/2U CobiNet TopLink Flat RAL 7035 szary
6931 0108	Patch Panel UTP kat.5e 24*RJ45 19"/ 1/2U CobiNet TopLink Flat RAL 9005 czarny



+48 65 528 71 99
+48 65 528 71 98 fax



ul. Austriacka 4
64-100 Leszno



www.s-cabling.pl
email: s-cabling@s-cabling.pl