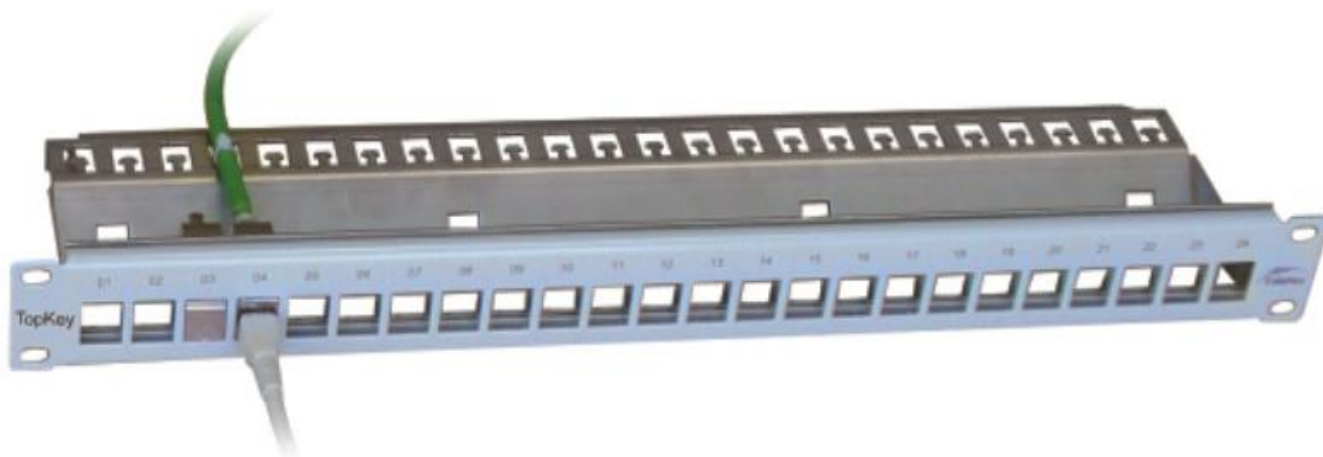


Karta katalogowa

Patch Panel CobiNet CobiDat KS 24*RJ45 19"/1U modułarny niewyposażony**Charakterystyka produktu**

Patch Panel 24xRJ45 modułarny niewyposażony służy do rozszycia kabli w szafach rack w instalacjach okablowania strukturalnego za pomocą modułów keystone. W zestawie zawiera on zintegrowaną prowadnicę kabli przychodzących, zapewniającą uchwycenie kabli i eliminację naprężeń.

Podstawowe cechy produktu

Cecha	Właściwość
Gwarancja	25-letnia producenta
Rodzaje złączy	Otwory pod moduły keystone
Zgodność z kategorią	Keystone kategorii 5e, 6, 6A
Dostępne kolory frontów	Jasnoszary RAL 7035, czarny RAL 9005
Ilość portów	24 portów RJ45



+48 65 528 71 99
+48 65 528 71 98 fax



ul. Austriacka 4
64-100 Leszno



www.s-cabling.pl
email: s-cabling@s-cabling.pl

Specyfikacja techniczna produktu

Cecha	Właściwość
Wymiary	Szerokość: 19" Wysokość: 1U

Informacja o numerze katalogowym

Nr. katalogowy	Nazwa produktu
6921 9110.1	Patch Panel CobiNet CobiDat KS 24*RJ45 19"/1U modułarny niewyposażony RAL 7035 szary do modułów keystone
6921 9118.1	Patch Panel CobiNet CobiDat KS 24*RJ45 19"/1U modułarny niewyposażony RAL 9005 czarny do modułów keystone
6913 7580	Patch Panel 24*RJ45 19"/1U modułarny niewyposażony RAL 9005 czarny do modułów keystone, neutralny



+48 65 528 71 99
+48 65 528 71 98 fax



ul. Austriacka 4
64-100 Leszno



www.s-cabling.pl
email: s-cabling@s-cabling.pl