

# KABLE KROSOWE EKRANOWANE Z-MAX™ 6A

Kabel krosowy Z-MAX to główny czynnik decydujący o wyjątkowej wydajności systemu Z-MAX. Niezwykła konstrukcja wtyku Z-MAX obejmuje płytkę drukowaną, która zwykle montowana jest w konektorach, celem uzyskania bardzo szybkiej transmisji danych. Płytkę drukowaną umożliwia również zastosowanie zaawansowanej technologii połączeń w celu ograniczenia zmienności warunków styku oraz większej niezawodności względem tradycyjnych wtyków zaciskanych.

Dzięki ekranowanej konstrukcji w pełni odpornej na przesłuchy oraz szeregowi innowacyjnych funkcji ekranowane kable krosowe Z-MAX 6A stanowią najwyższą jakość pośród kabli kategorii 6A.

Kable krosowe z żyłami typu linka spełniają wymagania kat. 7A S/FTP i zapewniają optymalną wydajność transmisji oraz skuteczną eliminację obcych przesłuchów

Wąska konstrukcja złącza umożliwiająca zastosowanie w urządzeniach o dużej gęstości upakowania gniazd

Wewnętrzne złącza z tyłu płytki drukowanej eliminują rozdzielanie i rzyżowanie par, dzięki czemu zostaje zachowana geometria par kabla

Zgłoszone do opatentowania wtyki z płytką drukowaną polepszają przewodzenie sygnału, co pozwala uzyskać spójne, wysokie parametry transmisji

Przednie styki są wstępnie dołączone do płytki drukowanej, co eliminuje zmienną wysokość styków w wyniku zaciskania

Stała pozycja styków zapewnia dobry kontakt i właściwe dopasowanie do konektorów

Zakończanie par z tyłu płytki drukowanej polepsza stabilność skręcenia par, co wpływa na zwiększenie wydajności

Całkowite ekranowanie o wyjątkowej skuteczności

6A

ZGŁOSZENIE PATENTOWE

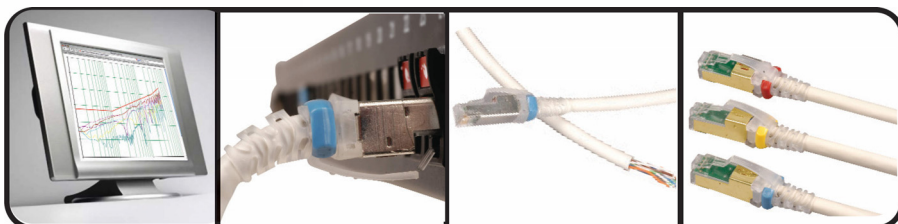


Z-MAX™

KABLE KROSOWE, WTYKI I KABLE

## ZGODNOŚĆ Z NORMAMI

- ANSI/TIA-568-C2
- ISO/IEC 11801: ze zmianami 2: 2010
- IEEE 802.3an (10Gbase-T)
- IEEE 802.3af (PoE)
- IEEE 802.3at (PoE+)
- IEC 60603-7
- UL Listed 1863
- TIA-968-A (poprz. FCC część 68, dział F)



Kable są całkowicie przetestowane pod kątem transmisji celem zapewnienia zgodności z odnośnymi normami

Nasuwka ochronna i wbudowana blokada kabla zapewnia właściwe ułożenie zagięcia, szczególnie ważne w przypadku wydajności określonej dla kat. 6A

Dostępne są kable krosowe Z-MAX 6A z żyłami typu drut do zastosowań w rodzaju punktu zbiorczego lub krosowania

Opcjonalne kolorowe klipsy do oznaczenia barwnego nawet przy dołączonym kablu

CONNECTING THE WORLD TO A HIGHER STANDARD

WWW.SIEMON.COM



# INFORMACJE O PRODUKCIE

## Dane techniczne

PARAMETRY ELEKTRYCZNE	
Rezystancja styku	10 mΩ
Rezystancja wejście do wyjścia	200 mΩ
Min. wytrzymałość dielektryczna (styk do styku)	1000 V DC lub AC, szczytowa
Rezystancja izolacji	500 MΩ
Kompatybilność	wsteczna z kat. 5e i kat. 6
Prąd przewodzenia	1,5 A
PoE	możliwość stosowania w standardzie PoE i PoE+
Impedancja przejściowa	<10 mΩ/m przy 10 MHz
PARAMETRY MECHANICZNE — OGÓLNE	
Temperatura pracy	-10 ÷ +60°C
Kategoria palności	UL 94 V-0
Cechy ekologiczne	RoHS, bez zawartości ołowiu, halogenów, PVC
Materiał obudowy wtyku	poliwęglan
Materiał styku	zlócenie o gr. 13 μm lub odpowiednik
Materiały plastikowe	trudnopalne, termoplastyczne
Ekran	cała obudowa
Oznaczenie	P/N, długość, poziom wydajności, QC
PARAMETRY MECHANICZNE — WTYK	
Liczba operacji wkładania wtyku	2500
Maks. siła wyrwywająca wtyku	50 N
Kompatybilność wtyku	gniazda RJ45
Wytrzymałość na wyrwywanie kabla z wtyku (min.)	9 kg

PARAMETRY MECHANICZNE — KABEL (LINKA)	
Średnica żyły (znam.)	26 AWG 7x32 linka miedziana pobielana
Konstrukcja kabla	S/FTP
Zewn. średnica kabla (znam.)	6,35 mm
Okablowanie	T568A/B
Powłoka zewnętrzna	LS0H
Promień zgięcia	50 mm

PARAMETRY MECHANICZNE — KABEL (DRUT)	
Średnica żyły (znam.)	23 AWG, pojedynczy drut miedziany
Konstrukcja kabla	F/UTP
Zewn. średnica kabla (znam.)	7,37 mm
Okablowanie	T568A lub T568B
Powłoka zewnętrzna	CMR lub CMP
Promień zgięcia	50 mm



KABLE KROSOWE, WTYKI I KABLE

### Ekranowane kable krosowe z żyłami typu linka Z-MAX™ 6A (S/FTP):

ZM6A-S(XX)-(XX)..... Z-MAX 6A ekranowany, zakończony obustronnie kablem krosowym z żyłami typu linka, kolorową powłoką zewnętrzną i przezroczystą nasuwką ochronną, T568A/B, LS0H,

*Pierwsze (XX) służy do określenia długości kabla krosowego:*  
03 = 0,9 m, 05 = 1,5 m, 07 = 2,1 m, 10 = 3,1 m, 15 = 4,6 m, 20 = 6,1 m

*Drugie (XX) służy do określenia koloru kabla:*  
01 = czarny, 02 = biały, 03 = czerwony, 04 = szary, 05 = żółty, 06 = niebieski, 07 = zielony, 09 = pomarańczowy

ⓑ Dodać „B”, aby zamówić zestaw 100 kabli krosowych

### Klipsy kolorowe:

CLIP-(XX)..... klipsy kolorowe, paczka po 25 szt.  
(XX) służy do określenia koloru: 01=czarny, 02=biały, 03=czerwony, 04=szary, 05=żółty, 06=niebieski, 07=zielony, 09=pomarańczowy



Ze względu na stały postęp dane techniczne mogą ulec zmianie bez wcześniejszego powiadomienia.  
Z-MAX™ stanowi znak towarowy firmy Siemon

**Ameryka Północna**  
Watertown, CT USA  
Tel. (1) 860 945 4200 USA  
Tel. (1) 888 425 6165 Kanada

**Europa, Bliski Wschód, Afryka**  
Surrey, Anglia  
Tel. (44 ) 0 1932 571771

**Azja / obszar Pacyfiku**  
Szanghaj, Chiny  
Tel. (86) 21 6390 6778

**Ameryka Środkowa i Południowa**  
Bogota, Kolumbia  
Tel. (571) 317 2121

### Ekranowane kable krosowe z żyłami typu drut Z-MAX 6A (F/UTP):

ZC6A-S(XX)A-R ..... Z-MAX 6A ekranowany, zakończony jednostronnie kablem krosowym z żyłami typu drut, niebieską powłoką zewnętrzną i przezroczystą nasuwką ochronną, T568B, CMR

ZC6A-S(XX)T-R ..... Z-MAX 6A ekranowany, zakończony jednostronnie kablem krosowym z żyłami typu drut, niebieską powłoką zewnętrzną i przezroczystą nasuwką ochronną, T568A, CMR

ZC6A-S(XX)A-P ..... Z-MAX 6A ekranowany, zakończony jednostronnie kablem krosowym z żyłami typu drut, niebieską powłoką zewnętrzną i przezroczystą nasuwką ochronną, T568B, CMP

ZC6A-S(XX)T-P ..... Z-MAX 6A ekranowany, zakończony jednostronnie kablem krosowym z żyłami typu drut, niebieską powłoką zewnętrzną i przezroczystą nasuwką ochronną, T568A, CMP

*(XX) służy do określenia długości kabla:*  
10 = 3,1 m, 20 = 6,1 m, 30 = 9,1 m, 40 = 12,2 m, 50 = 15,2 m, 60 = 18,3 m

**Dodatkowe informacje znajdują się na stronie:**  
[www.siemon.com](http://www.siemon.com)

SS\_Z6A\_Shld\_MC\_B\_10/10

© 2010 Siemon

WWW.SIEMON.COM

ISO 9001  
CERTIFIED

ISO 14001  
CERTIFIED

